

VZT jednotky 1.NP  
VZT č.1 0,4kW CYKY-J 3x2,5 +H07V-K ø10  
VZT č.2 0,6kW CYKY-J 3x2,5 +H07V-K ø10  
VZT č.3 0,4kW CYKY-J 3x2,5 +H07V-K ø10  
VZT č.4 0,6kW CYKY-J 3x2,5 +H07V-K ø10  
VZT č.5 0,6kW CYKY-J 3x2,5 +H07V-K ø10

ZNAČENÍ KABELOVÝCH VEDENÍ

- OKRUHY OSVĚTLENÍ
- ZÁSUVKOVÉ OKRUHY 230V
- OVLAĐACÍ OKRUHY
- TRÍFÁZOVÉ OKRUHY
- ZATŘUBKOVÁNÍ
- KABELOVÉ TRASY

Počet vodičů v kabelu  
Počet kabelů v trase  
teplotní čísla pod tlačítkem  
V hlavních trasách oddělit sbor/síťové vedení od sebe min.5cm / minimální vzdálenost od stěny 5cm, poté odpust 20cm /  
Doplňkové spínací prvky budou v provedení na pateru a v provedení kabelů uložena v úložných/robočích  
Přesné umístění ovládacích prvků u dvoudílných dveří bude podřízeno místu přechodu a potvrzení investora

Soustava 3+PE+N 400/230V, 50Hz TN-C-S  
Ochrana před nebezpečným dotykem odpojením od zdroje

- OCHRANNA OPATŘENÍ PRO ZAJIŠTĚNÍ BEZPEČNOSTI – OCHRANA PŘED DRAHEM EL.PROUDEM (ČSN 33 2000-4-41 ed.3)
- IZOLACE, PŘEPÁŽKY NEBO KRYTY
  - POŽADAVKY NA ZÁKLADNÍ OCHRANU (PŘED DOTYKEM ŽIVÝCH ČÁSTÍ)
  - OCHRANNÉ UZEMNĚNÍ A OCHRANNÉ POSPOJOVÁNÍ
  - AUTOMATICKÉ ODPOJENÍ V PŘÍPADĚ PORUCHY
  - DOPLNKOVÁ OCHRANA – PROUDOVÝ CHRÁNIČ

V případě použití obchodních/technických názvů ve výkresové dokumentaci se tímto stanoví pouze technické požadavky, které definují požadované vlastnosti materiálu, výrobku nebo dodávky, aby byl splněn požadovaný účel užívání.

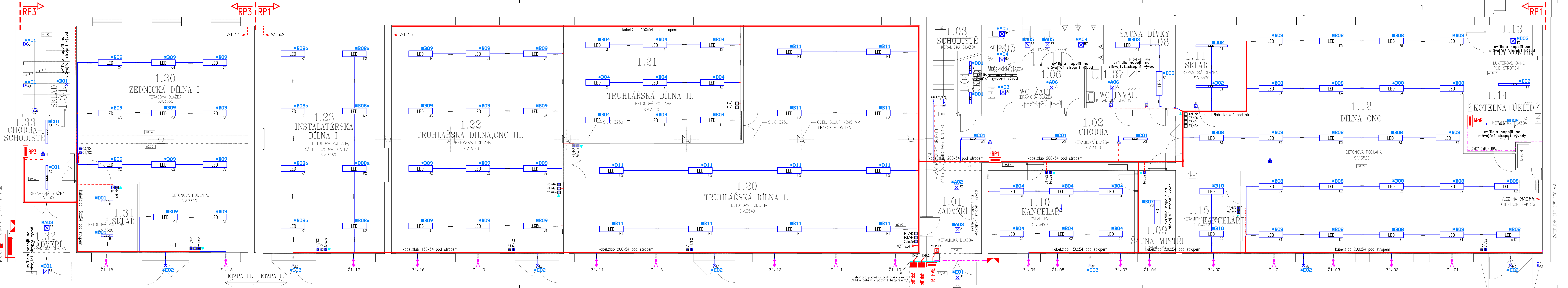
Ozn.avrL	Typ	Název	Světelné zdroje
A01	VML 25 RO 335 O	VML 25 RO 335 O	1 x LED, 25W, 2710lm, Ra85, 4000K
A02	VML 25 RO 335 MM	VML 25 RO 335 MM	1 x LED, 25W, 2980lm, Ra84, 4000K
A03	VML 35 RO 335 MM	VML 35 RO 335 MM	1 x LED, 35W, 4020lm, Ra84, 4000K
A04	VML 45 RO 435 O	VML 45 RO 435 O	1 x LED, 45W, 4960lm, Ra85, 4000K
A05	VML 45 RO 335 MM	VML 45 RO 335 MM	1 x LED, 45W, 5220lm, Ra84, 4000K
A06	VML 55 RO 435 O	VML 55 RO 435 O	1 x LED, 55W, 5880lm, Ra85, 4000K
B01	VML 130 PP2 O	VML 130 PP2 O	1 x LED, 30W, 3370lm, Ra85, 4000K
B02	VML 340 PP2 MM	VML 340 PP2 MM	1 x LED, 40W, 4890lm, Ra86, 4000K
B03	VML 340 PP2 O	VML 340 PP2 O	1 x LED, 40W, 4890lm, Ra85, 4000K
B04	VML 340 PP1 MM	VML 340 PP1 MM	1 x LED, 40W, 5200lm, Ra86, 4000K
B05	VML 340 PP1 O	VML 340 PP1 O	1 x LED, 40W, 5200lm, Ra85, 4000K
B06	VML 350 PP2 MM	VML 350 PP2 MM	1 x LED, 50W, 5960lm, Ra86, 4000K
B07	VML 350 PP2 O	VML 350 PP2 O	1 x LED, 50W, 5960lm, Ra85, 4000K
B08	VML 350 PP1 MM	VML 350 PP1 MM	1 x LED, 50W, 6350lm, Ra86, 4000K
B08a	VML 370 PP2 MM	VML 370 PP2 MM	1 x LED, 70W, 8050lm, Ra86, 4000K
B09	VML 360 PP2 MM	VML 360 PP2 MM	1 x LED, 60W, 7010lm, Ra86, 4000K
B10	VML 370 PP2 O	VML 370 PP2 O	1 x LED, 70W, 8050lm, Ra85, 4000K
B11	VML 380 PP2 MM	VML 380 PP2 MM	1 x LED, 80W, 9780lm, Ra86, 4000K
C01	VML 330 PP O	VML 330 PP O	1 x LED, 30W, 3200lm, Ra82, 4000K
D01	VML 220 AP1 N O	VML 220 AP1 N O	1 x LED, 20W, 2325lm, Ra82, 4000K
D02	VML 430 AM T PC	VML 430 AM T PC	1 x LED, 30W, 4380lm, Ra85, 4000K
D03	CZ1865-2115-LED002ZWB88	Celoplastová LED svítidlo odnášné proti výbuchu 0,2kg	1 x 24,5W, 2839,1lm, Ra80, 3000K
E01	VML 120 LK	VML 120 LK +polohová	1 x LED, 20W, 1980lm, Ra80, 4000K
E02	VML 40 ZN A	VML 40 ZN A	1 x LED, 40W, 4700lm, Ra82, 4000K

Tabulka silnoproudých prvků

znak	název	ks
□	Tlačítko v krytí IP43 a vyšší	9
□	Tlačítko dvojitě v krytí IP43 a vyšší	29
⌋	Zaluzie/roleta – příprava	19
⌋	Senzorový spínač (pohyb/soumrak)	1
⌋	Osvětlovací těleso nástěnné	10
⌋	Osvětlovací těleso stropní	14
⌋	LED svítidlo stropní	5
⌋	LED svítidlo stropní 120cm	4
⌋	LED svítidlo stropní 120cm	86
⌋	Vypínač nástěnný PVE	1
⌋	Rozváděč (všeobecně)	4

Tabulka sběrníkových prvků

znak	název	ks
⌋	Číslo pohybu /tree	5
⌋	Číslo pohybu /air	3



STAV.ČÁST:  
ING. JIŘÍ LEJSEK

PROJEKTANT:  
Václav Štíma

KRESLIL:  
Václav Štíma

INVESTOR:  
SOS a SOU SUŠICE, U KAPLUKY 761, 342 01 SUŠICE

STAVBA:  
SOS a SOU SUŠICE – OBJEKT NA st.p.č.2763 v k.ú. SUŠICE NAD OTAVOU – NÁVRH ÚSPOR ENERGIE  
OBJEKT NA st.p.č.2763 v k.ú. SUŠICE NAD OTAVOU

MĚŘÍTKO:  
STUPNĚR  
DATUM  
C.V.KR.

1:50  
DSP  
10/2023  
PARE

PROJEKCE ELEKTRO  
Číslo 949/II. SUŠICE  
e-mail: vsm@beznam.cz

2